

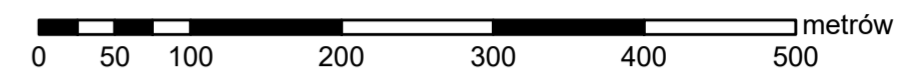
MAPA GOSPODARCZO-PRZEGLĄDOWA
DRZEWOSTANÓW

**OBREBU
BĘBNÓW**

GMINA:
Gowarczów - obszar wiejski
POWIAT
konecki
WOJEWÓDZTWO
świętokrzyskie

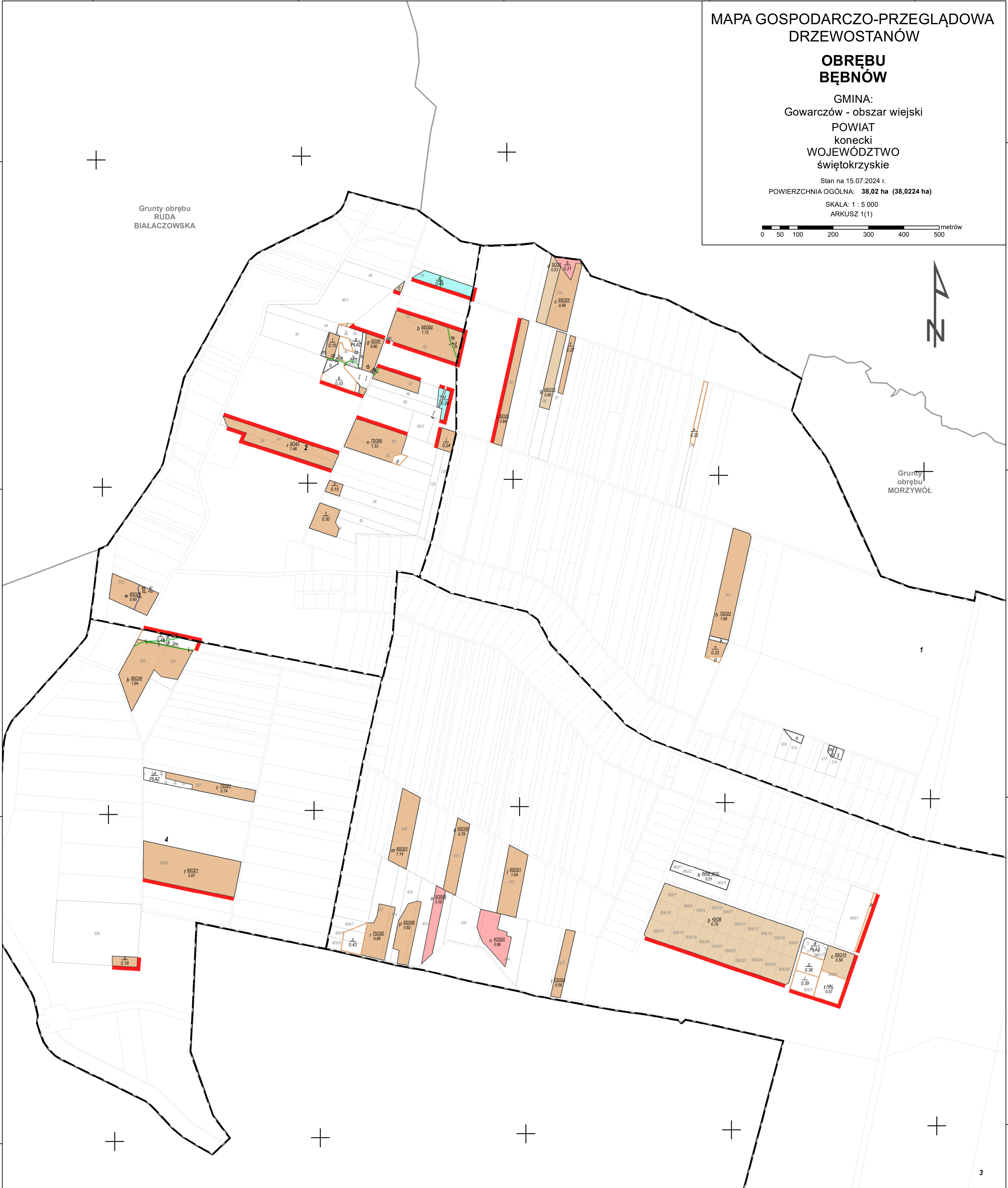
Stan na 15.07.2024 r.
POWIERZCHNIA OGÓLNA: 38,02 ha (38,0224 ha)

SKALA: 1 : 5 000
ARKUSZ 1(1)



Grunty obrębu
RUDA
BIAŁACZOWSKA

Grunty
obróbu
MORZYWÓŁ

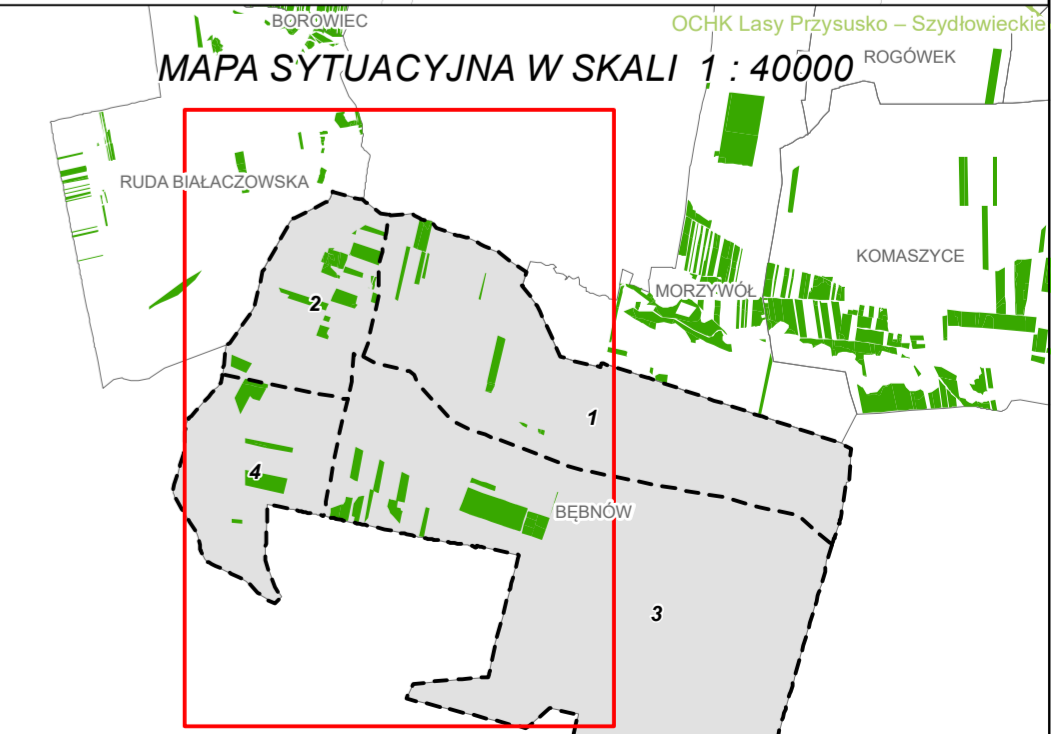


- Granica oddziału
- Granica pododdziału
- Granica działek ewidencyjnych
- Granica powierzchni niestanowiących wyłączenia (PNSW)
- Tory kolejowe
- Droga leśna
- Droga publiczna
- Ciek
- Linia energetyczna, telekomunikacyjna, nurociąg
- Pozostałe obiekty liniowe
- Dojazdy pożarowe
- Punkt czerpania wody
- Hydrant

- Granice kompleksów od lasów innej własności
- Granice współwłasności z inną własnością
- Granice gruntów przeznaczonych do zalesienia
- Kasownik
- Osobliwości przyrodnicze punktowe
- Osobliwości przyrodnicze powierzchniowe
- 46
- Opis oddziału
- Opis pododdziału
- Opis pododdziału z lasami poza ewidencją

Grunty leśne zalesione
grunty leśne I klasa od 21 lat do wieku niezalesione wieku rebojności rebojności starsze

	sosna (SO), modrzew (MD)
	świerk (ŚW)
	jodła (JD), daglezja (DG)
	dąb (DB), dąb czerwonny (DB.C)
	buk (BK), grab (GB)
	jesion (JS), klon (KL), jawor (JW), wiąz (WZ), czereśnia (CZR.P)
	olsza (OL)
	brzoza (BRZ), robinia akacjowa (AK)
	lipa (LP), osika (OS), topola (TP), wierzba (WB)
	Pozostałe grunty leśne
	Plazowina liściasta/iglasta



Mapę sporządzono na podstawie mapy ewidencyjnej obrębu ewidencyjnego
Układ współrzędnych PL-1992

BĘBNÓW

Wykonał(a): Maciej Sarnowski
Sprawdził: Maciej Lewandowski

Opracowanie:
TAXUS.UL
Taxus UL Sp. z o.o.
ul. Ochocka 14
02-495 Warszawa
www.taxusul.com.pl