

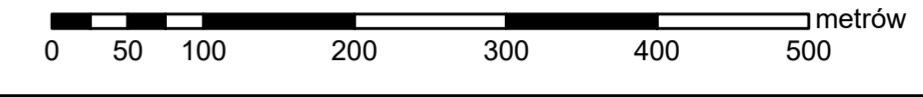
20°23'0"E 20°23'30"E 20°24'0"E 20°24'30"E

MAPA GOSPODARCZO-PRZEGLĄDOWA DRZEWOSTANÓW

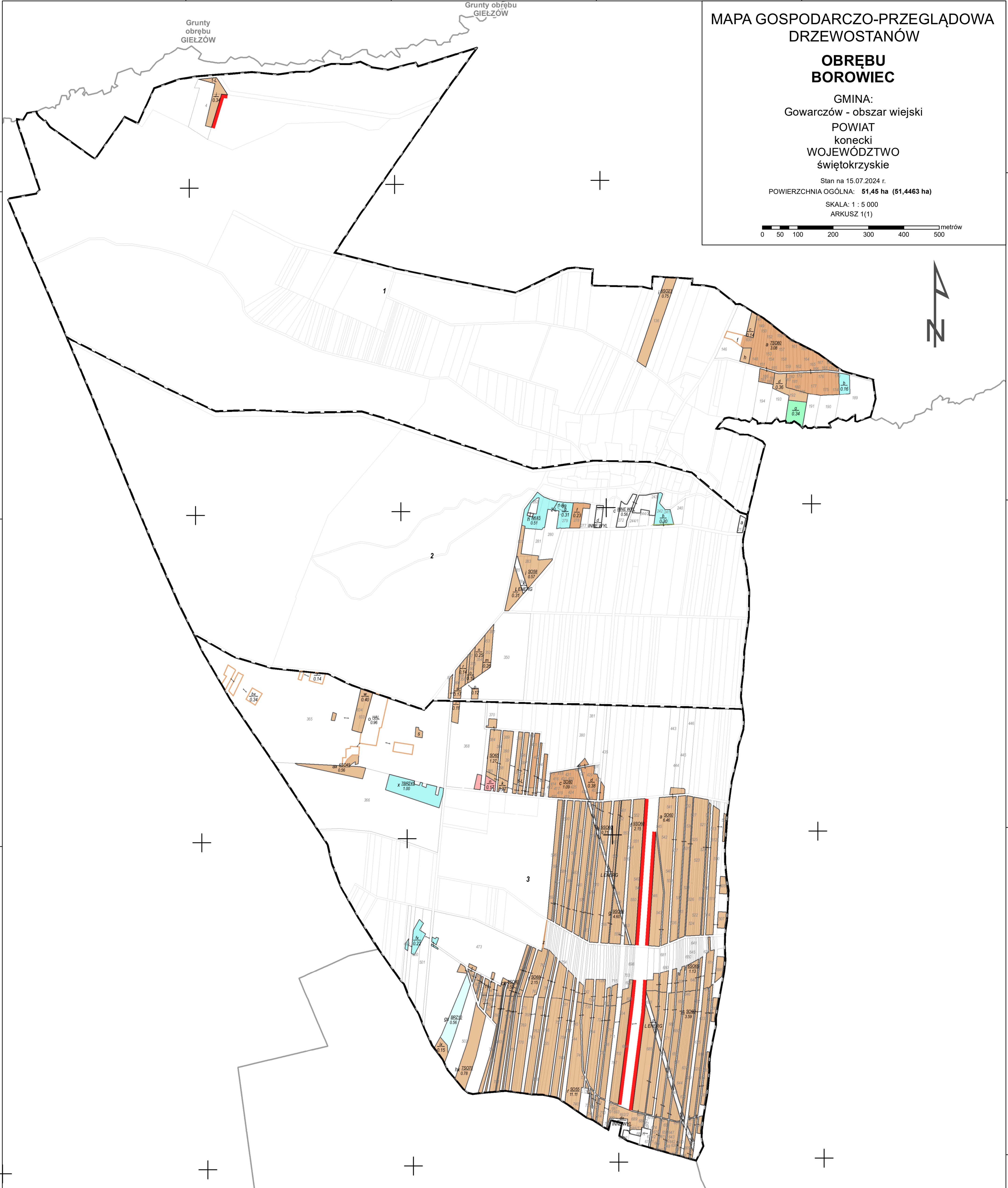
OBREBU BOROWIEC

GMINA:
Gowarczów - obszar wiejski
POWIAT
konecki
WOJEWÓDZTWO
świętokrzyskie

Stan na 15.07.2024 r.
POWIERZCHNIA OGÓLNA: 51,45 ha (51,4463 ha)
SKALA: 1 : 5 000
ARKUSZ 1(1)



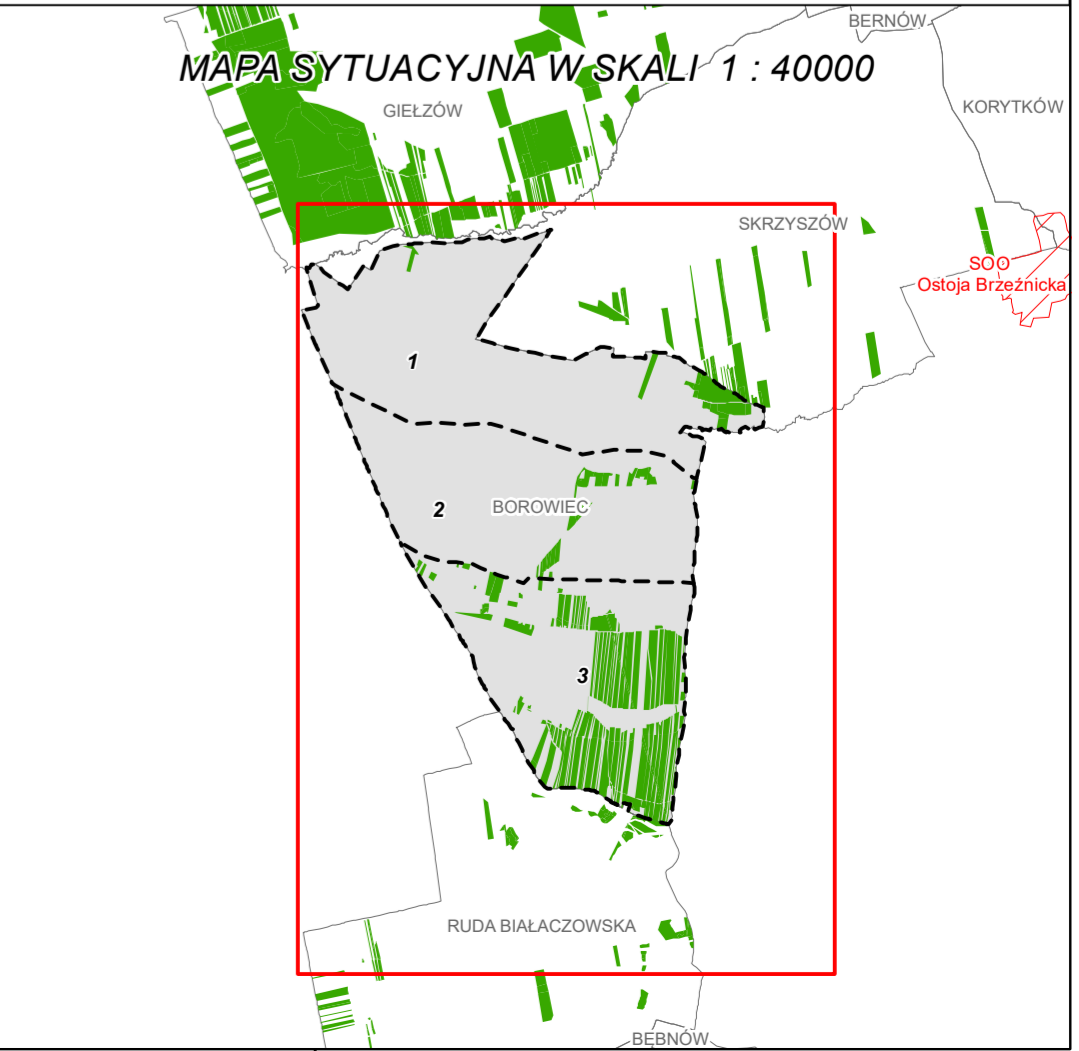
51°17'30"N 51°17'00"N 51°16'30"N 51°16'00"N



- Granica oddziału
- Granica pododdziału
- Granica działek ewidencyjnych
- Granica powierzchni niestanowiących wyłączenia (PNSW)
- Tory kolejowe
- Droga leśna
- Droga publiczna
- Ciek
- Linia energetyczna, telekomunikacyjna, nurociąg
- Pozostałe obiekty liniowe
- Dojazdy pożarowe
- Punkt czerpania wody
- Hydrant

- Granice kompleksów od lasów innej własności
- Granice współwłasności z inną własnością
- Granice gruntów przeznaczonych do zalesienia
- Kasownik
- Osobliwości przyrodnicze punktowe
- Osobliwości przyrodnicze powierzchniowe
- 46 Opis oddziału
- a 6So55 5.76 Opis pododdziału
- d 7So95 2.84 Opis pododdziału z lasami poza ewidencją

- Grunty leśne zalesione**
grunty leśne I klasa niezalesione wieku od 21 lat do wieku rebośni
- sosna (SO), modrzew (MD)
 - świerk (ŚW)
 - jodła (JD), dagleżja (DG)
 - dąb (DB), dąb czerwony (DB.C)
 - buk (BK), grab (GB)
 - jesion (JS), klon (KL), jawor (JW), wiąz (WZ), czereśnia (CZR.P)
 - olsza (OL)
 - brzoza (BRZ), robinia akacjowa (AK)
 - lipa (LP), osika (OS), topola (TP), wierzba (WB)
 - Pozostałe grunty leśne
 - Płazowina liściasta/iglasta



Mapę sporządzono na podstawie mapy ewidencyjnej obrębu ewidencyjnego **BOROWIEC**
Układ współrzędnych PL-1992

Wykonał(a): **Maciej Sarnowski**
Sprawdził: **Maciej Lewandowski**

Opracowanie:
TAXUS UL
Taxus UL Sp. z o.o.
ul. Ochocka 14
02-495 Warszawa
www.taxusul.com.pl

20°22'30"E 20°23'0"E 20°23'30"E 20°24'0"E 20°24'30"E