

20°23'0"E

20°23'30"E

20°24'0"E

20°24'30"E

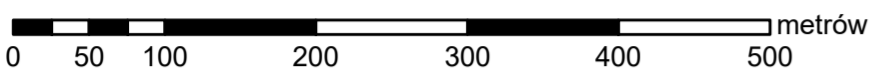
MAPA GOSPODARCZO-PRZEGLĄDOWA DRZEWOSTANÓW

OBREBU GIEŁZÓW

GMINA:
Gowarczów - obszar wiejski
POWIAT
konecki
WOJEWÓDZTWO
świętokrzyskie

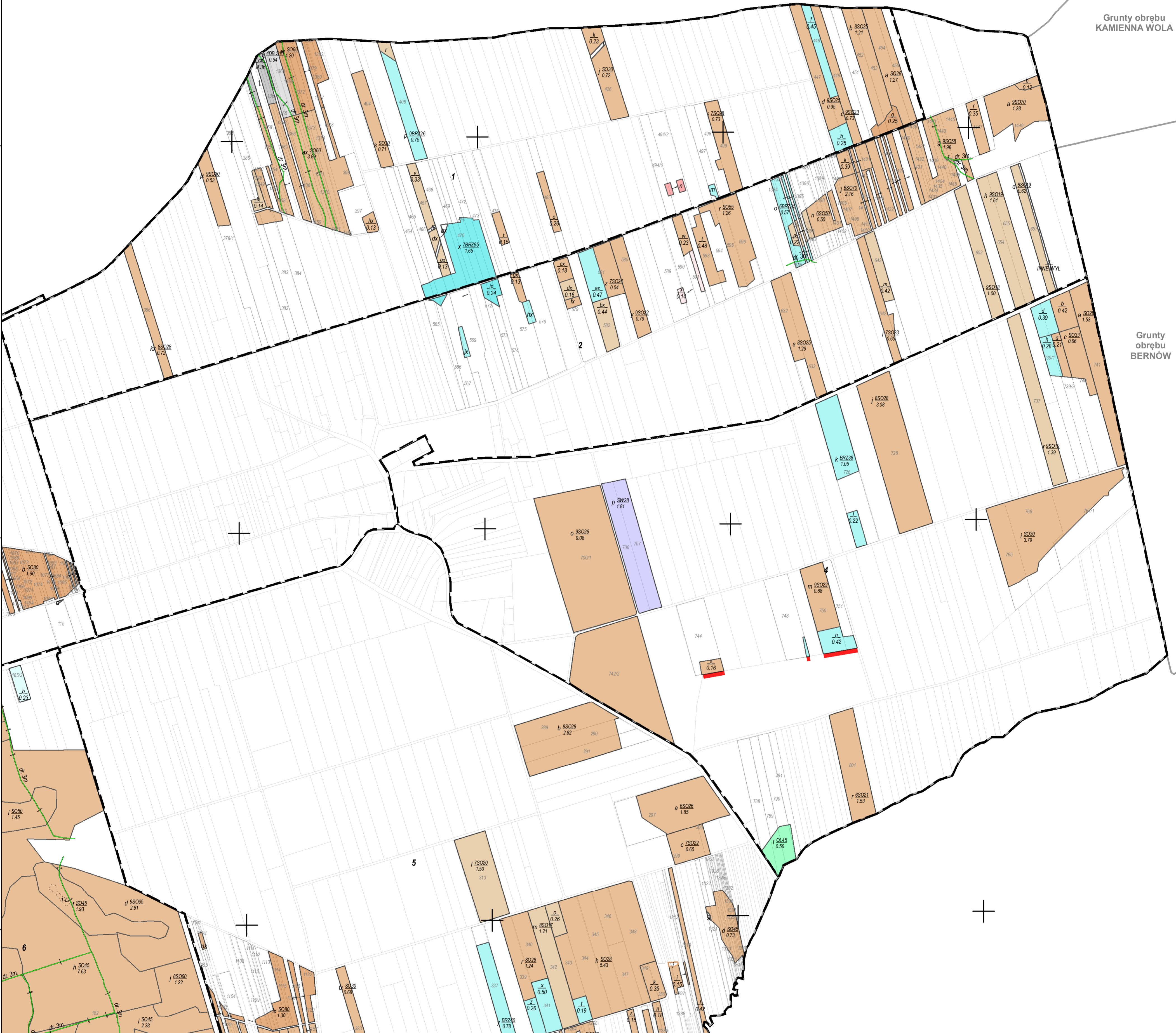
Stan na 15.07.2024 r.
POWIERZCHNIA OGÓLNA: 175,33 ha (175,3318 ha)

SKALA: 1 : 5 000
ARKUSZ 2(2)



Grunty obrębu
KAMIENNA WOLA

Grunty obrębu
BERNÓW



- Granica oddziału
- Granica pododdziału
- Granica działek ewidencyjnych
- Granica powierzchni niestanowiących wyłączenia (PNSW)
- Tory kolejowe
- Droga leśna
- Droga publiczna
- Ciek
- Linia energetyczna, telekomunikacyjna, nurociąg
- Pozostałe obiekty liniowe
- Dojazdy pożarowe
- Punkt czerpania wody
- Hydrant

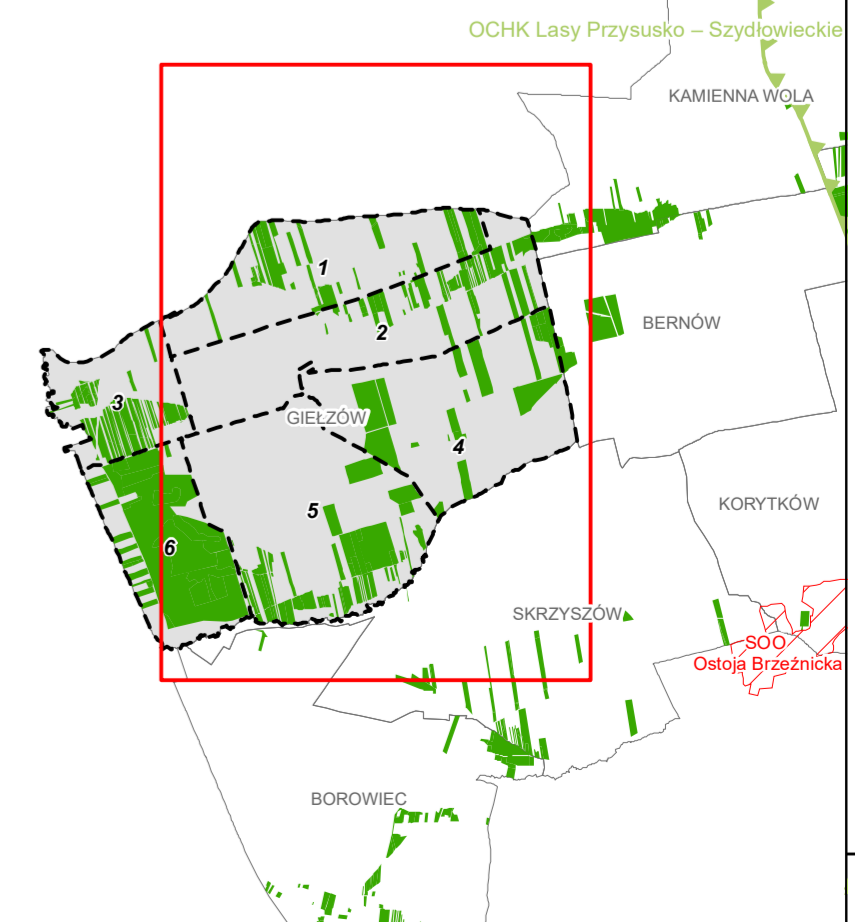
- Granicę kompleksów od lasów innej własności
- Granicę współwłasności z inną własnością
- Granicę gruntów przeznaczonych do zalesienia
- Kasownik
- Osobliwości przyrodnicze punktowe
- Osobliwości przyrodnicze powierzchniowe
- 1
- Opis oddziału
- Opis pododdziału
- Opis pododdziału z lasami poza ewidencją
- 6So55
5.76
- 7So95
2.84

Grunty leśne zalesione

grunty leśne I klasa niezalesione wieku do 21 lat do wieku rebojności

rosy	sosna (SO), modrzew (MD)
świerk (SW)	świerk (SW)
rodła (JD), daglezja (DG)	rodła (JD), daglezja (DG)
dąb (DB), dąb czerwonony (DB.C)	dąb (DB), dąb czerwonony (DB.C)
buk (BK), grab (GB)	buk (BK), grab (GB)
jesion (JS), klon (KL), jawor (JW), wiąz (WZ), czereśnia (CZR.P)	jesion (JS), klon (KL), jawor (JW), wiąz (WZ), czereśnia (CZR.P)
olsza (OL)	olsza (OL)
brzoza (BRZ), robinia akacjowa (AK)	brzoza (BRZ), robinia akacjowa (AK)
lipa (LP), osika (OS), topola (TP), wierzba (WB)	lipa (LP), osika (OS), topola (TP), wierzba (WB)
Pozostałe grunty leśne	Pozostałe grunty leśne
Plazowina liściasta/iglasta	Plazowina liściasta/iglasta

MAPA SYTUACYJNA W SKALI 1 : 50000



Mapę sporządzono na podstawie mapy ewidencyjnej obrębu ewidencyjnego
Układ współrzędnych PL-1992

GIEŁZÓW
Wykonał(a): Maciej Sarnowski
Sprawdził: Maciej Lewandowski

Opracowanie:
TAXUS UL
Taxus UL Sp. z o.o.
ul. Ochocka 14
02-495 Warszawa
www.taxusul.com.pl

51°18'07"N

51°18'07"N

51°18'07"N

51°18'07"N

20°22'30"E

20°23'0"E

20°23'30"E

20°24'0"E

20°24'30"E

51°18'07"N

51°18'07"N

51°18'07"N

51°18'07"N

51°18'07"N