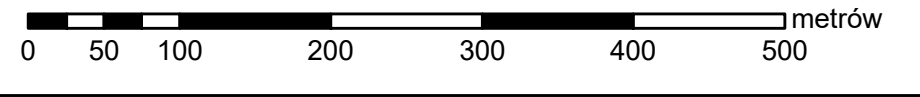


MAPA GOSPODARCZO-PRZEGLĄDOWA DRZEWOSTANÓW

OBREBU KOMASZYCE

GMINA:
Gowarczów - obszar wiejski
POWIAT
konecki
WOJEWÓDZTWO
świętokrzyskie

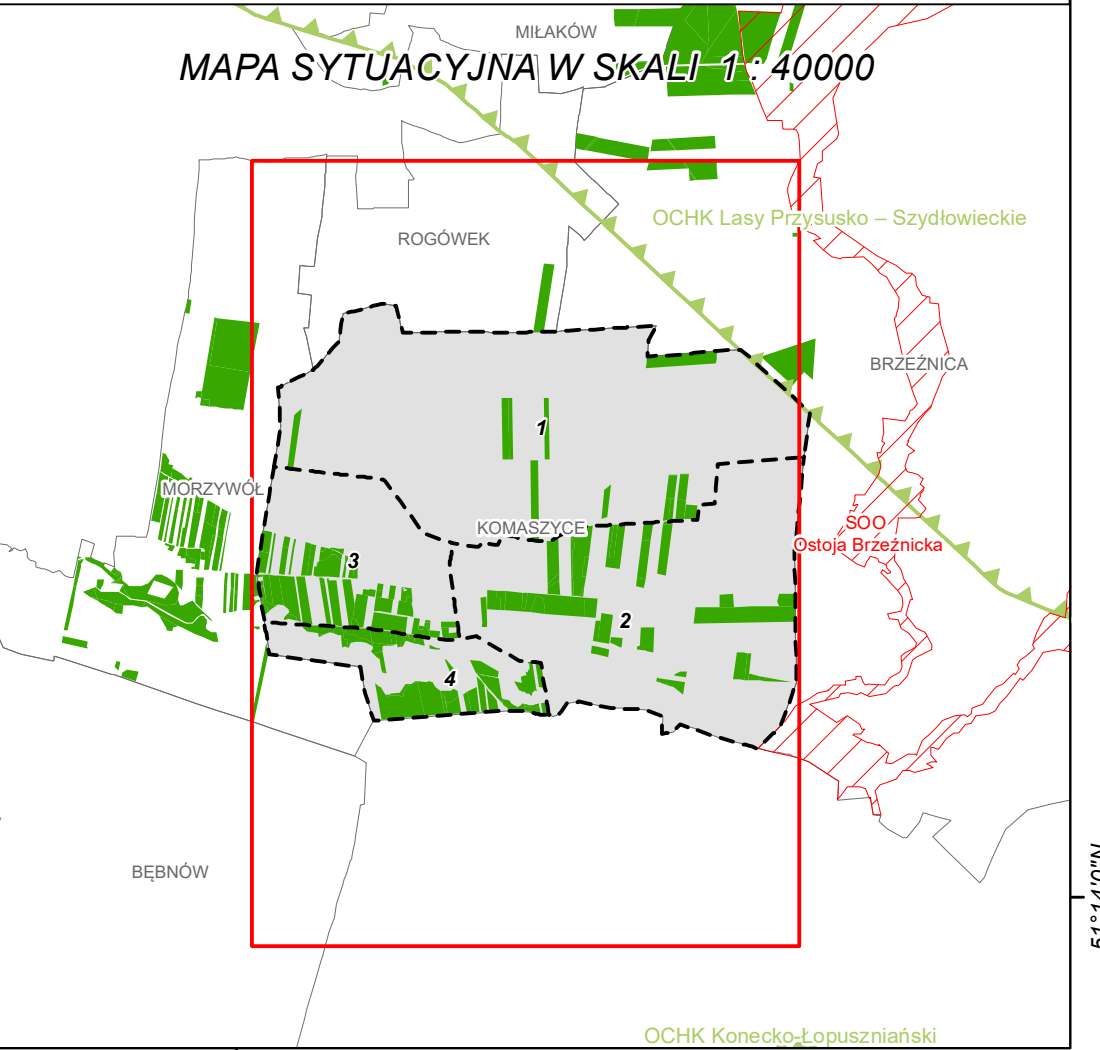
Stan na 15.07.2024 r.
POWIERZCHNIA OGÓLNA: 74,5 ha (74,4961 ha)
SKALA: 1 : 5 000
ARKUSZ 1(1)



- Granica oddziału
- Granica pododdziału
- Granica działek ewidencyjnych
- Granica powierzchni niestanowiących wyłączenia (PNSW)
- Tory kolejowe
- Droga leśna
- Droga publiczna
- Ciek
- Linia energetyczna, telekomunikacyjna, nurociąg
- Pozostałe obiekty liniowe
- Dojazdy pożarowe
- Punkt czerpania wody
- Hydrant

- Granicę kompleksów od lasów innej własności
- Granicę współwłasności z inną własnością
- Granicę gruntów przeznaczonych do zalesienia Kasownik
- Osobliwości przyrodnicze punktowe
- Osobliwości przyrodnicze powierzchniowe
- Opis oddziału
- Opis pododdziału
- Opis pododdziału z lasami poza ewidencją

Grunty leśne zalesione		
grunty leśne I klasy	od 21 lat do wieku rebośności	
[Color]	[Color]	sosna (SO), modrzew (MD)
[Color]	[Color]	świerk (SW)
[Color]	[Color]	jodla (JD), daglezią (DG)
[Color]	[Color]	dąb (DB), dąb czerwonony (DB.C)
[Color]	[Color]	buk (BK), grab (GB)
[Color]	[Color]	jesion (JS), klon (KL), jawor (JW), wiąz (WZ), czereśnia (CZR.P)
[Color]	[Color]	olsza (OL)
[Color]	[Color]	brzoza (BRZ), robinia akacjowa (AK)
[Color]	[Color]	lipa (LP), osika (OS), topola (TP), wierzba (WB)
[Color]	[Color]	Pozostałe grunty leśne
[Color]	[Color]	Plazowina liściasta/iglasta



Mapę sporządzono na podstawie mapy ewidencyjnej obrębu ewidencyjnego **KOMASZYCE**
Wykonał(a): Maciej Sarnowski
Sprawdził: Maciej Lewandowski
Opracowanie: **TAXUS UL**
Taxus UL Sp. z o.o.
ul. Ochocka 14
02-495 Warszawa
www.taxusul.com.pl